



# ΠΛΑΝΟ ΑΝΤΙΜΕΤΩΠΙΣΗΣ ΑΝΑΦΥΛΑΚΤΙΚΗΣ ΑΝΤΙΔΡΑΣΗΣ



ΥΓΕΙΑ ΚΑΙ  
ΑΝΑΠΤΥΞΗ ΠΑΙΔΙΟΥ

# ΔΙΑΤΡΟΦΙΚΕΣ ΟΔΗΓΙΕΣ:



Αποφεύγουμε όλα τα φαγητά που περιέχουν τα σχετικά αλλεργιογόνα.



Τα βιομηχανοποιημένα τρόφιμα είναι πιθανό να περιέχουν γάλα αγελάδας.

# ΣΕ ΠΕΡΙΠΤΩΣΗ ΕΚΘΕΣΗΣ

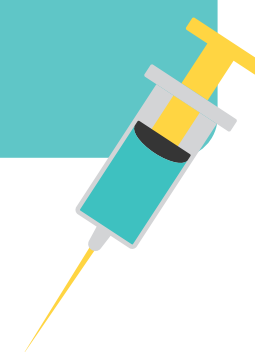
1. Δίνουμε άμεσα 1 δόση αντιισταμινικού δεύτερης γενιάς.  
π.χ. Σετιριζίνη, λεβοσετιριζίνη, λοραταδίνη



2. Χορηγούμε αδρεναλίνη σύμφωνα με τις οδηγίες σε περίπτωση εμφάνισης αναφυλακτικής αντίδρασης:

- α. Εξανθήματος
- β. Πρήξιμο προσώπου, βλεφάρων, χειλιών
- γ. Βραχνάδας στη φωνή, βήχα
- δ. Υπνηλίας

ή ακόμα περισσότερο επέκτασης των εξανθημάτων ή εξέλιξη της υπνηλίας



**3.** Η χορήγηση αδρελανίνης απλώς καθυστερεί την εξέλιξη μιας αντίδρασης γι'αυτό οδηγούμε το παιδί άμεσα στο νοσοκομείο.

Επί αμφιβολίας καλύτερα να δώσουμε την αδρεναλίνη ακόμα και εάν η αντίδραση δεν αποδειχτεί σοβαρή.

## ΧΟΡΗΓΗΣΗ ΑΔΡΕΝΑΛΙΝΗΣ

Για παιδιά με βάρος <15 Kg σύμφωνα με τις οδηγίες του γιατρού σας

Για παιδιά με βάρος >15kg με στυλό αδρεναλίνης

Η ένεση γίνεται εξωτερικά στο μπουτάκι.  
Μετά την ένεση κάνουμε ελαφρύ μασάζ για 10".

# ΣΧΕΤΙΚΑ ΜΕ ΤΟ ΣΤΥΛΟ ΑΔΡΕΝΑΛΙΝΗΣ

Προσπαθήστε να το έχετε  
ΠΑΝΤΑ μαζί σας ή στο  
σχολείο του παιδιού.

Μην το αφήνετε στο  
αυτοκίνητο.

Εξοικειωθείτε με τη χρήση  
του μέσω βίντεο ή κάποιο  
δοκιμαστικό στυλό χωρίς τη  
δραστική ουσία.

Ελέγχετε τακτικά την  
ημερομηνία λήξης.